

Projekt

z dnia 16 września 2024 r.

Zatwierdzony przez

**UCHWAŁA NR
RADY MIEJSKIEJ W GŁOGOWIE MAŁOPOLSKIM**

z dnia 26 września 2024 r.

w sprawie nabycia nieruchomości położonej w Głogowie Małopolskim obręb Głogów Małopolski na rzecz Gminy Głogów Małopolski.

Na podstawie art.18 ust.2 pkt 9 lit. "a" ustawy z dnia 8 marca 1990r. o samorządzie gminnym (t.j. Dz. U. z 2024r. poz. 609 z późn. zm.) oraz art. 13 ust. 1 art. 24 ust. 1 ustawy

z dnia 21 sierpnia 1997r. o gospodarce nieruchomościami (t.j. Dz. U. z 2024r. poz. 1145 z późn. zm.)

Rada Miejska uchwala co następuje:

§ 1. Wyraża się zgodę na nabycie nieodpłatnie w drodze darowizny na rzecz Gminy Głogów Małopolski nieruchomości oznaczonej numerem ewidencyjnym 3040/6 o pow. 0,1721 ha i 3971/12 o pow. 0,0218 ha, położonej w Głogowie Młp. obręb Głogów Młp. gmina Głogów Małopolski stanowiącej ul. Gościnną.

§ 2. Nabycia dokonać w formie prawem przewidzianej.

§ 3. Wykonanie uchwały zleca się Burmistrzowi Głogowa Małopolskiego.

§ 4. Uchwała wchodzi w życie z dniem podjęcia.

Przewodnicząca Rady
Miejskiej

Aldona Napieracz

RADCA PRAWNY
Witold Pruchnik
Rz-753

Z up. Burmistrza
Mirosław Osetek
Z-ca Burmistrza

UZASADNIENIE

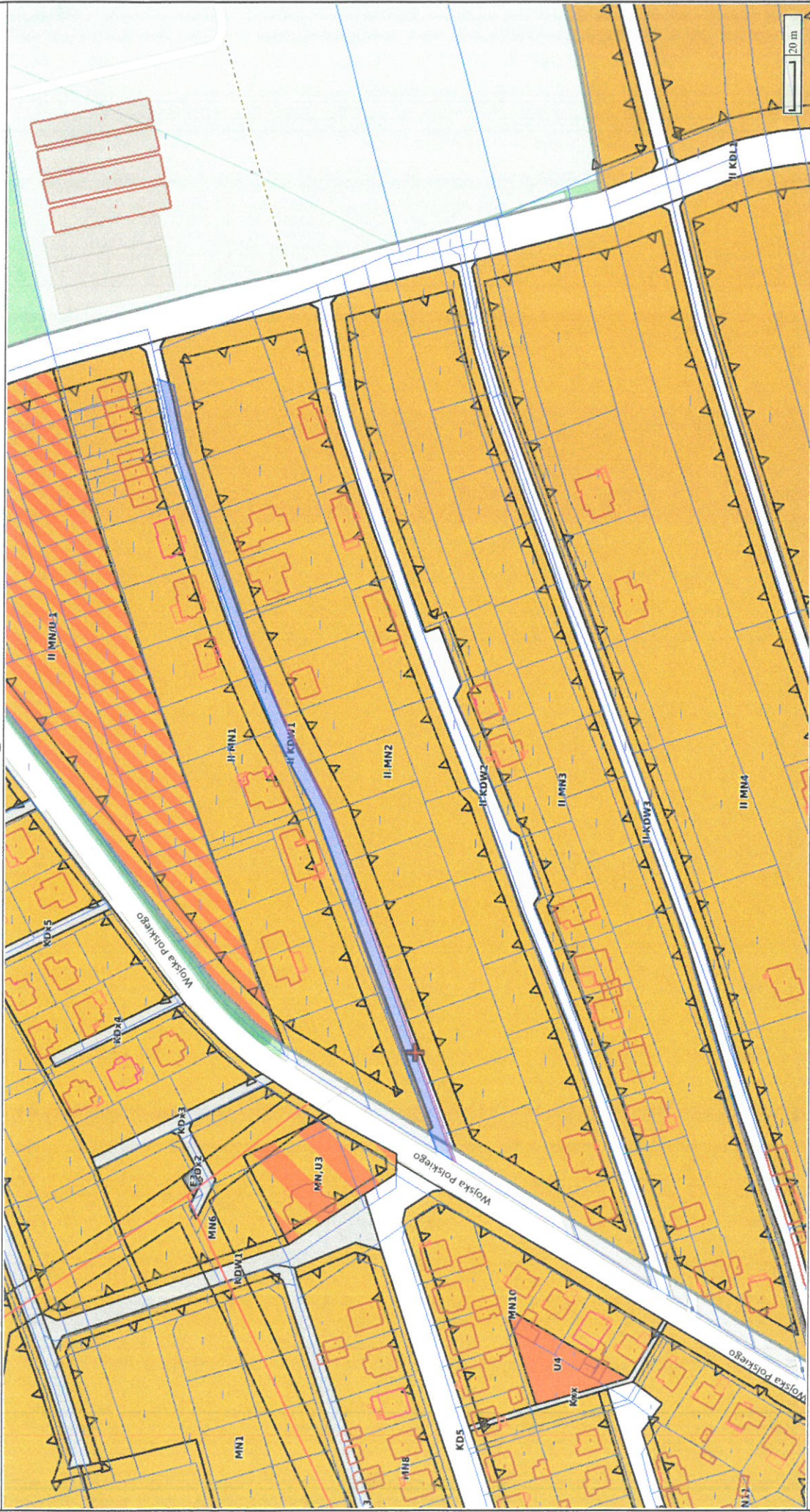
Zgodnie z art. 18 ust.2 pkt. 9 lit „a” ustawy z dnia 8 marca 1990r. o samorządzie gminnym (t.j. Dz. U z 2024r., poz. 609 z późn. zm.) do wyłącznej właściwości rady gminy należy: podejmowanie uchwał w sprawach majątkowych gminy, przekraczających zakres zwykłego zarządu, dotyczących m. in. zasad nabywania nieruchomości.

Zgodnie z art. 13 ust. 1 ustawy z dnia 21 sierpnia 1997r. o gospodarce nieruchomościami (t.j. Dz. U. z 2024r. poz. 1145 z późn. zm.) z zastrzeżeniem wyjątków wynikających z ustaw, nieruchomości mogą być przedmiotem obrotu.

Nieruchomość oznaczona jako działka ewidencyjna 3040/6 o pow. 0,1721 ha i 3971/12 o pow. 0,0218 ha, położonej w Głogowie Młp. obręb Głogów Młp. stanowi własność osoby prawnej.

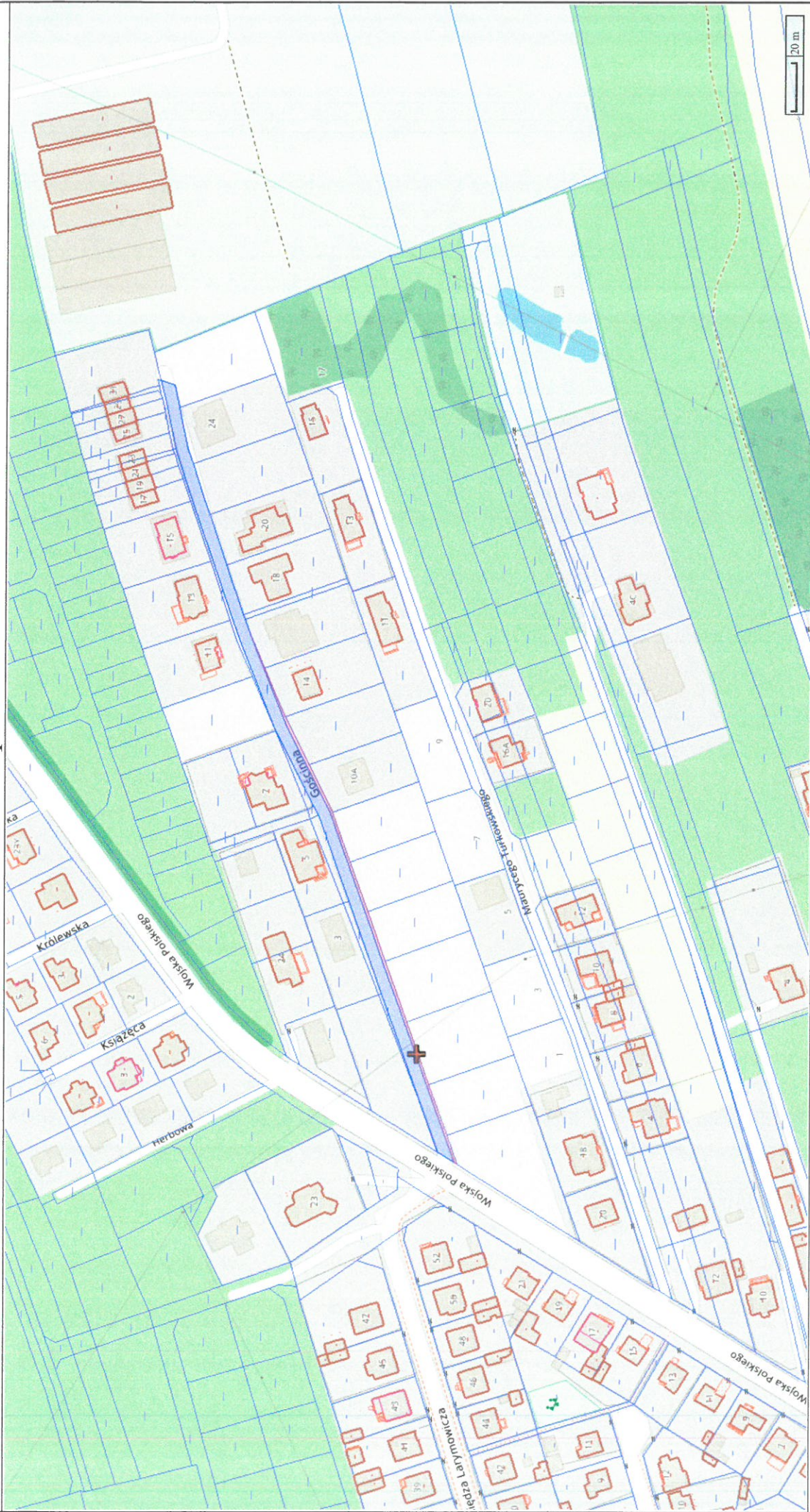
Przedmiotowa nieruchomość stanowi ul. Gościnną. Zgodnie z obowiązującym miejscowym planem zagospodarowania przestrzennego działka leży w terenach przeznaczonych pod drogę wewnętrzną oznaczoną na rysunku planu symbolem II KDW1.

Mapa



Sporządzono dnia: 16.09.2024 r.
Wydruk ma charakter poglądowy i nie jest dokumentem

Mapa



Sporządzono dnia: 16.09.2024 r.
Wydruk ma charakter poglądowy i nie jest dokumentem

