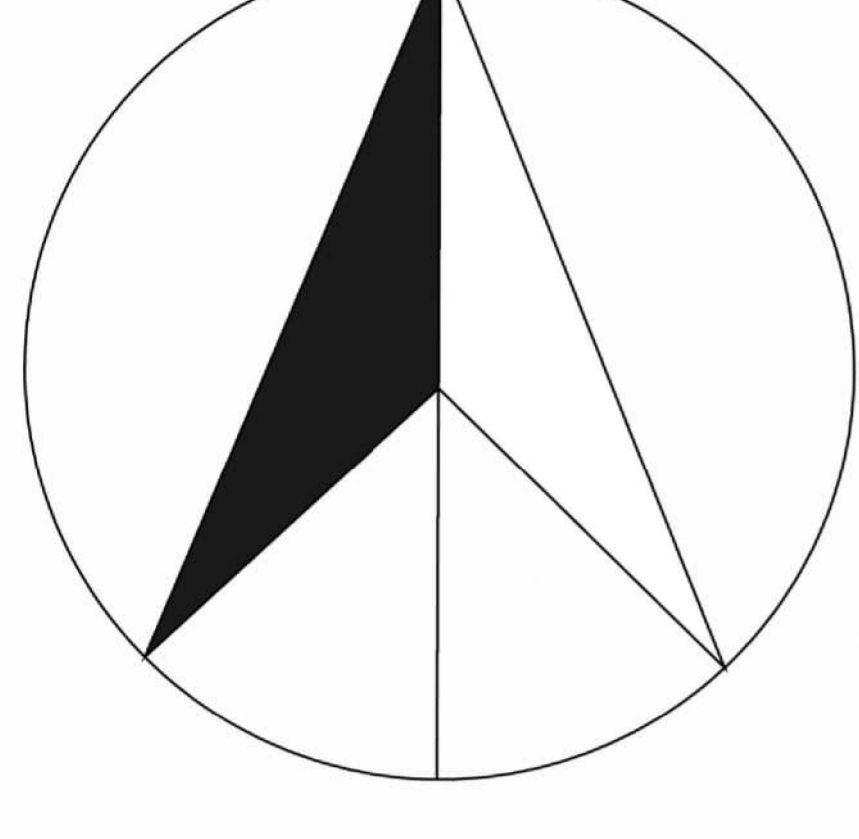


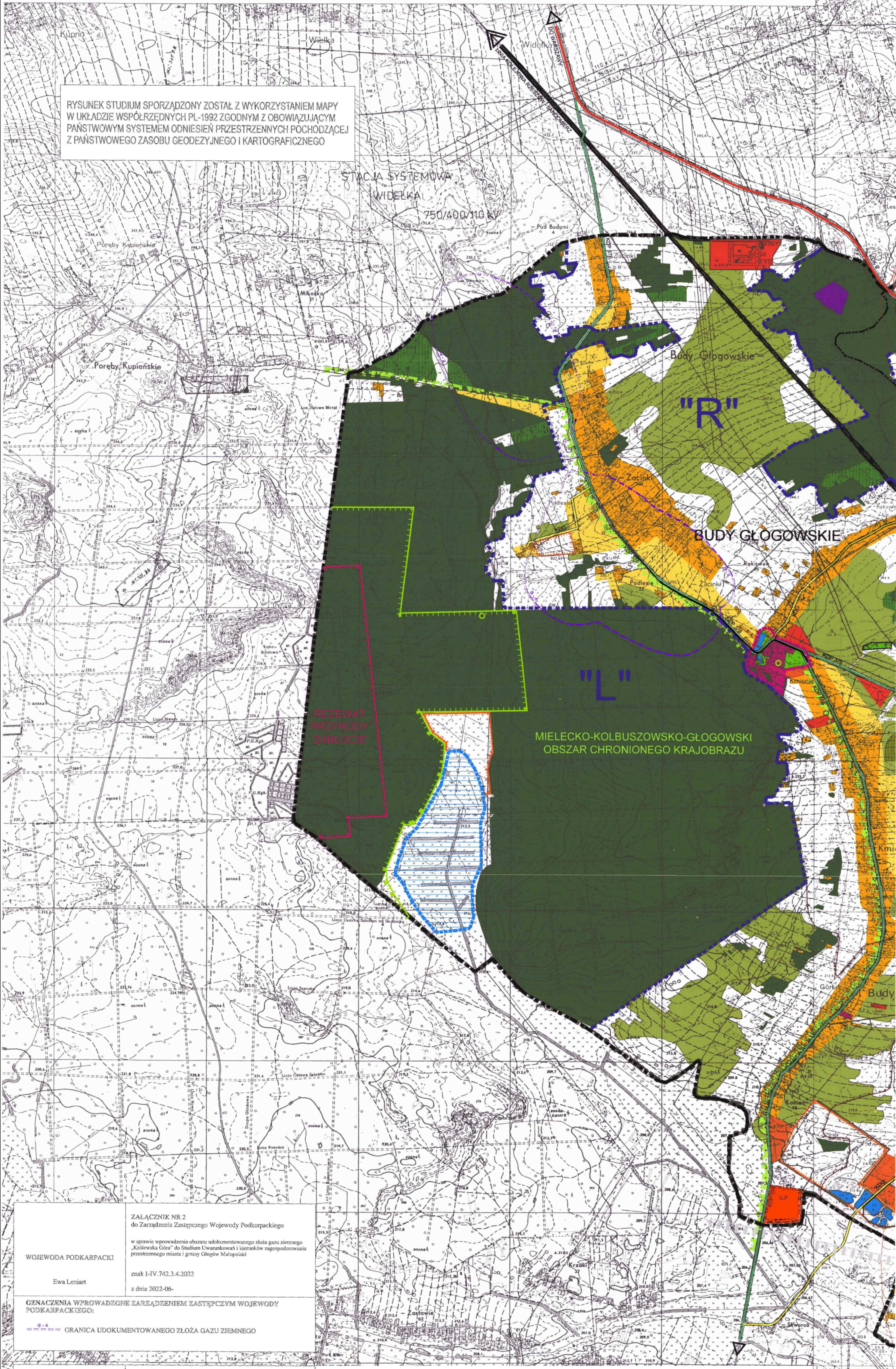
ZALĄCZNIK NR 2
DO UCHWAŁY NR
RADY MIEJSKIEJ W GŁOGOWIE MAŁOPOLSKIM
Z DNIA

UJEDNOLICONY RYSUNEK STUDIUM - CZĘŚĆ 1/3

STUDIUM UWARUNKOWAŃ I KIERUNKÓW ZAGOSPODAROWANIA PRZESTRZENNEGO MIASTA I GMINY GŁOGÓW MAŁOPOLSKI



ZALĄCZNIK NR 1
PLANSZA ZAGOSPODAROWANIA
SKALA 1 : 10 000

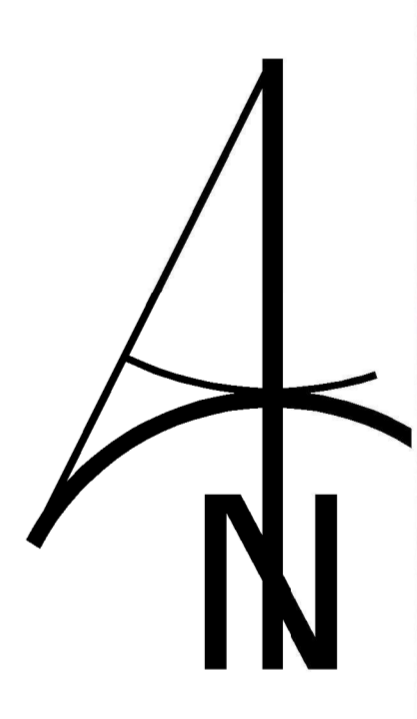
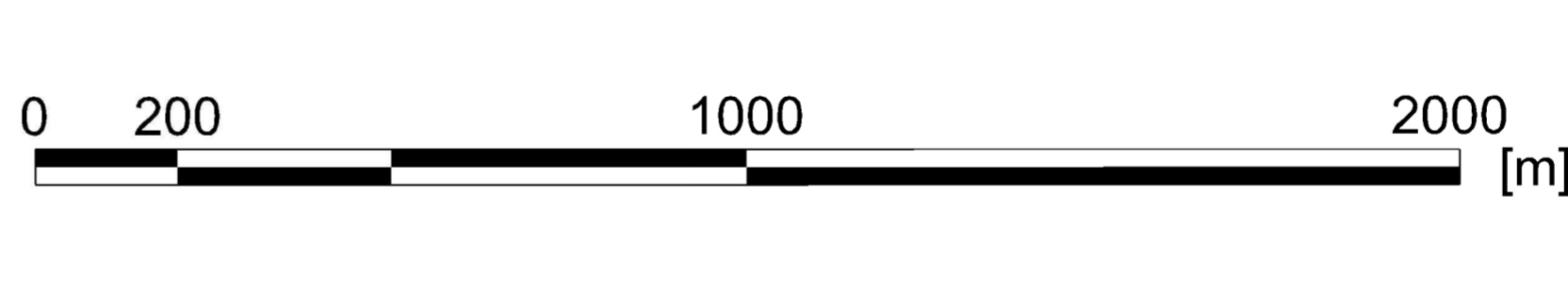


WOJEWODA PODKARPACKI
Ewa Leziat
ZALĄCZNIK NR 2 do Załącznika Załącznika Wojewody Podkarpackiego w sprawie wprowadzenia obowiązku odnotowania stanu gazu ziemnego „Zbiorniki GAZ” do Obszarów Chronionych i Systemów Zagospodarowania przestrzennego miasta i gminy Głogów Małopolski
znak I-IV.742.3.4.2022 z dnia 2022-06

OZNACZENIA WPROWADZONE ZARZĄDZENIEM ZASTĘPCZYM WOJEWODY PODKARPACKIEGO:
--- GRANICA UDOKUMENTOWANEGO ZŁOŻA GAZU ZIEMNEGO

WOJEWODA PODKARPACKI
Ewa Leziat
ZALĄCZNIK NR 3 do Załącznika Załącznika Wojewody Podkarpackiego w sprawie wprowadzenia obowiązku odnotowania stanu gazu ziemnego „Zbiorniki GAZ” do Obszarów Chronionych i Systemów Zagospodarowania przestrzennego miasta i gminy Głogów Małopolski
znak I-IV.742.3.5.2019 z dnia 2020-03

OZNACZENIA WPROWADZONE ZARZĄDZENIEM ZASTĘPCZYM WOJEWODY PODKARPACKIEGO:
--- GRANICE UDOKUMENTOWANYCH ZŁOŻ GAZU ZIEMNEGO
--- GRANICE UDOKUMENTOWANYCH ZŁOŻ KRUSZYWA NATURALNEGO



LEGENDA

OZNACZENIA OGÓLNE		KIERUNKI ZAGOSPODAROWANIA OBSZARÓW ZAINWESTOWANIA	
GRANICA GMINY		ISTNIEJĄCA ZABUDOWA MIESZKANOWA O WYSOKIEJ INTENSYWNOŚCI ORAZ TERENY PRZEZNACZONE POD TĘ ZABUDOWĘ W OBOWIĄZUJĄCYCH PLANACH MIEJSKOWYCH	
GRANICE MIEJSCOWOŚCI		TERENY PROPONOWANE POD ZABUDOWĘ MIESZKANOWĄ O WYSOKIEJ INTENSYWNOŚCI	
GRANICE STREF FUNKCJONALNYCH		ISTNIEJĄCA ZABUDOWA MIESZKANOWA JEDNORODZINNA LUB ZAGRODOWA, Z UDZIAŁEM USŁUG LUB DROBNEJ PRODUKCJI, ORAZ TERENY PRZEZNACZONE POD TĘ ZABUDOWĘ W OBOWIĄZUJĄCYCH PLANACH MIEJSKOWYCH	
ORIENTACYJNE GRANICE OBSZARÓW FUNKCJONALNYCH W STREFIE "C"		TERENY PROPONOWANE POD ZABUDOWĘ MIESZKANOWĄ JEDNORODZINNA LUB ZAGRODOWA Z UDZIAŁEM USŁUG LUB DROBNEJ PRODUKCJI	
STREFA "C" CENTRALNA	"C"	TERENY PROPONOWANE POD REZERWY PRZESTRZENNE DLA ZABUDOWY MIESZKANOWEJ	
OBSZAR FUNKCJONALNY "ŚRÓDMIEŚCIE"	"CS"	USŁUGI PUBLICZNE	
OBSZARY FUNKCJONALNE "OSIEDLA"	"CO"	USŁUGI KOMERCYJNE, W TYM PRZEMYSŁ	
OBSZARY FUNKCJONALNE "PERYFERIA"	"CP"	TERENY PROPONOWANE POD REZERWY PRZESTRZENNE DLA USŁUG KOMERCYJNYCH	
STREFA "R" ROLNO-OSADNICZA	"R"	ZESPOŁY OBIEKTÓW USŁUG SPORTU, TURYSTYKI I REKREACJI	
STREFA "L" LEŚNA	"L"	ZESPOŁY TERENÓW URZĄDZONYCH NA POTREBY USŁUG SPORTU, REKREACJI I TURYSTYKI	
OBSZAR MIASTA RZESZOWA		CMĘTARZE	
OCHRONA ZASOBÓW ŚRODOWISKA PRZYRODNICZEGO I KULTUROWEGO		ZIELEŃ PARKOWA	
STREFY "A" ŚCISLEJ OCHRONY KONSERWATORSKIEJ		ZIELEŃ URZĄDZONA	
STREFY "B" OCHRONY ZACHOWANYCH ELEMENTÓW ZABYTKOWYCH		ZBIORNIKI WODNE ISTNIEJĄCE I PROJEKTOWANE	
GRANICE REZERWATÓW		TERENY LUB OBIEKTY INFRASTRUKTURY TECHNICZNEJ	
GRANICE OTULIN REZERWATÓW		SKŁADOWISKA ODPADÓW DO REKULTYWACJI	
PROJEKTOWANE UŻYTKI EKOLOGICZNE		ELEMENTY UKŁADU KOMUNIKACYJNEGO	
POMNIKI PRZYRODY ŻYWEJ I NIEŻYWIĄCEJ - ISTNIEJĄCE		LOTNISKO RZESZÓW - JASIONKA	
POMNIKI PRZYRODY ŻYWEJ - PROJEKTOWANE		TERENY POD POWIĘKSZENIE LOTNISKA	
GRANICE OBSZARÓW CHRONIONEGO KRAJOBRAZU		STREFA NALOTU LOTNISKA RZESZÓW - JASIONKA	
GZWP NR 425		MAGISTRALA KOLEJOWA KRAKÓW - MEDYKA	
POŁUDNIOWA GRANICA STREFY OCHRONNEJ GZWP NR 425		LINIA KOLEJOWA RZESZÓW - SANDOMIERZ I BOCZNICE KOLEJOWE	
KIERUNKI ZAGOSPODAROWANIA TERENÓW LEŚNYCH I ROLNICZEJ PRZESTRZENI PRODUKCYJNEJ		PLANOWANA AUTOSTRADA A-4	
ISTNIEJĄCE LASY ORAZ TERENY PRZEZNACZONE W OBOWIĄZUJĄCYCH PLANACH MIEJSKOWYCH DO ZALESIENIA		PLANOWANA DROGA EKSPRESOWA PIOTRKÓW TRYBUNAŃSKI - BARWINEK	
TERENY PRODUKCJI ROLNEJ O WYSOKIEJ PRZYDATNOŚCI DLA ROLNICTWA Z OGRANICZENIAMI MOŻLIWOŚCI ZABUDOWY		DROGA KRAJOWA RADOM - RZESZÓW	
TERENY ROLNE O ZNISKOMEJ PRZYDATNOŚCI DLA ROLNICTWA DOGODNE W SZCZEGÓLNOŚCI DO ZALESIENIA		PROJEKTOWANE OBWODNIE MIAST W CIĄGACH DRÓG KRAJOWYCH	
TERENY ROLNE O ZNISKOMEJ PRZYDATNOŚCI DLA ROLNICTWA DOGODNE W SZCZEGÓLNOŚCI DO ZALESIENIA		DROGI POWATOWE, ISTNIEJĄCE I PLANOWANE	
OBSZARY ZDRENOWANE		WAŻNIEJSZE DRUGI GMINNE, ISTNIEJĄCE I PLANOWANE	
OZNACZENIA I ZMIANY STUDIUM UWARUNKOWAŃ I KIERUNKÓW ZAGOSPODAROWANIA PRZESTRZENNEGO MIASTA I GMINY GŁOGÓW MAŁOPOLSKI		OZNACZENIA III ZMIANY STUDIUM	
--- granica terenu objętego I-III zmianą studium		--- GRANICA TERENU OBJĘTEGO III ZMIANĄ	
--- usługi, przemysł, magazyny i składy		TERENY ZABUDOWY MIESZKANOWEJ Z UDZIAŁEM USŁUG LUB DROBNEJ PRODUKCJI	
OZNACZENIA V ZMIANY STUDIUM		TERENY URZĄDZONE SPORTU I REKREACJI	
--- V --- granica terenu objętego V zmianą studium		ISTNIEJĄCE LASY	
R1 tereny produkcji rolniczej o wysokiej przydatności dla rolnictwa z ograniczonym zabudowy		OZNACZENIA VI ZMIANY STUDIUM	
R2 tereny rolne o zmniejszonej przydatności dla rolnictwa		--- VI --- GRANICA TERENU OBJĘTEGO VI ZMIANĄ	
L1 lasy istniejące z doposażeniem ciągów komunikacyjnych i infrastruktury technicznej		TERENY ZABUDOWY MIESZKANOWEJ I USŁUG	
L2 tereny rolne o zmniejszonej przydatności dla rolnictwa		TEREN ZABUDOWY MIESZKANOWEJ I USŁUGOWEJ Z DOPUSZCZENIEM FUNKCJI MIESZKANOWEJ	
L3 tereny rolne o zmniejszonej przydatności dla rolnictwa		OZNACZENIA VII ZMIANY STUDIUM	
L4 tereny rolne o zmniejszonej przydatności dla rolnictwa		--- VII --- GRANICA TERENU OBJĘTEGO VII ZMIANĄ	
OZNACZENIA IX ZMIANY STUDIUM		MNU TEREN ZABUDOWY MIESZKANOWEJ I USŁUG	
--- IX --- GRANICA TERENU OBJĘTEGO IX ZMIANĄ		USŁUGI, PRZEMYSŁ, MAGAZYNY I SKŁADY	
U.P. USŁUGI, PRZEMYSŁ, MAGAZYNY I SKŁADY		OZNACZENIA XIV ZMIANY STUDIUM	
OZNACZENIA XXII ZMIANY STUDIUM		--- XIV --- GRANICA TERENU OBJĘTEGO XIV ZMIANĄ	
--- XXII --- granica obszaru objętego XXII zmianą studium		MN TEREN ZABUDOWY MIESZKANOWEJ JEDNORODZINNEJ	
--- granica funkcjonalna terenu o innym przeznaczeniu		U. USŁUGI	
--- granica strefy funkcjonalnej		OZNACZENIA XV ZMIANY STUDIUM	
--- granica rezerwuatu przyrody "Bór"		--- XV --- GRANICA TERENU OBJĘTEGO XV ZMIANĄ	
MN tereny zabudowy mieszkaniowej jednorodzinnej		MNU TEREN ZABUDOWY MIESZKANOWEJ JEDNORODZINNEJ I USŁUG	
MNU tereny zabudowy mieszkaniowej i usług		OZNACZENIA XVI ZMIANY STUDIUM	
U. droga gminna		--- XVI --- GRANICA TERENU OBJĘTEGO XVI ZMIANĄ	
U.P. teren zielony, sportu i rekreacji		P.V. TEREN PRZEMYSŁU I USŁUG	
U.P. teren lasu otaczającego fragment rezerwuatu przyrody "Bór"		--- P.V --- TEREN INFRASTRUKTURY ELEKTROENERGETYCZNEJ	
		STREFY OGRANICZONEJ WYSOKOŚCI ZABUDOWY	
		--- XVII --- GRANICA TERENU OBJĘTEGO XVII ZMIANĄ	
		MN OBSZAR WSKAZANY DO PRZEZNACZENIA POD ZABUDOWĘ MIESZKANOWĄ JEDNORODZINNA	
		KDG DROGA PUBLICZNA - GMINNA	